

Satzung Nr. 11

der Gemeinde Ganderkesee über die Festlegung von Grenzen eines Teiles eines im Zusammenhang bebauten Ortsteiles in Stenum im Bereich der Straße "Zu den Führen"

Aufgrund der §§ 6 und 40 der Niedersächsischen Gemeindeordnung in der zur Zeit geltenden Fassung in Verbindung mit § 34 des Bundesbaugesetzes in der Fassung vom 18.8.1976 (Bundesgesetzblatt Teil I, S. 2256, ber. S. 3617), zuletzt geändert durch Gesetz vom 6.7.1979 (Bundesgesetzblatt Teil I, S. 949) hat der Rat der Gemeinde Ganderkesee in seiner Sitzung am 26. September 1984 folgende Satzung beschlossen:

§ 1

Der Geltungsbereich dieser Satzung ist in der umseitigen Karte, die Bestandteil dieser Satzung ist, gekennzeichnet. Die Grenzen des Geltungsbereiches dieser Satzung werden als die Grenzen eines Teiles eines im Zusammenhang bebauten Ortsteils festgelegt.

§ 2

Diese Satzung tritt mit dem Tage der Bekanntmachung in Kraft.

Ganderkesee, den 1. Oktober 1984

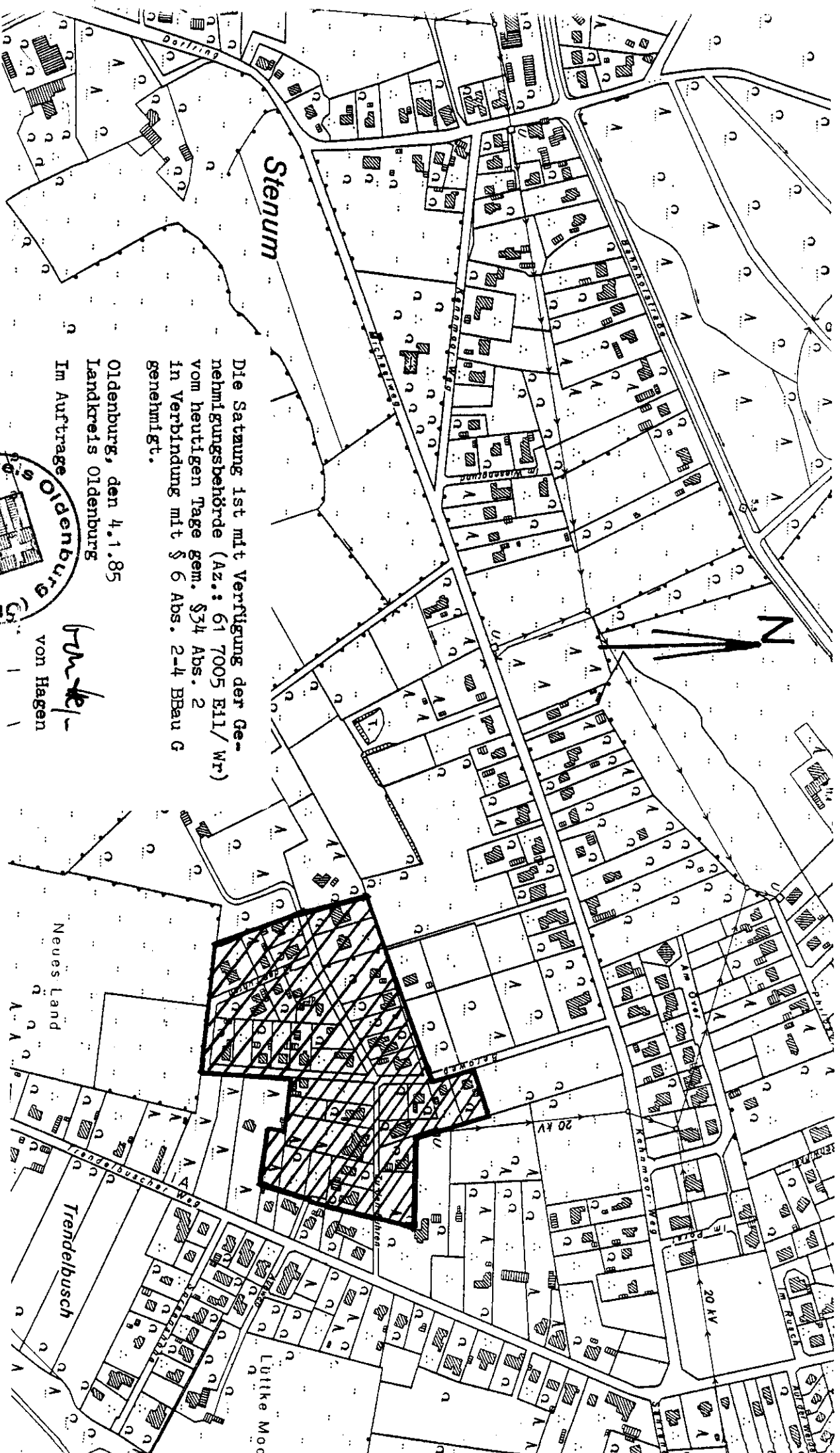
H. Janku

- Bürgermeister -



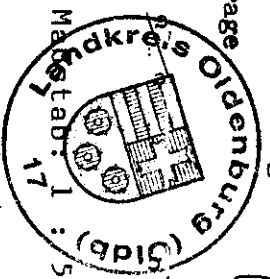
Mein

- Gemeindedirektor -



Die Satzung ist mit Verfügung der Genehmigungsbehörde (Az.: 61 7005 E11/ Wr) vom heutigen Tage gem. §34 Abs. 2 in Verbindung mit § 6 Abs. 2-4 BBauG genehmigt.

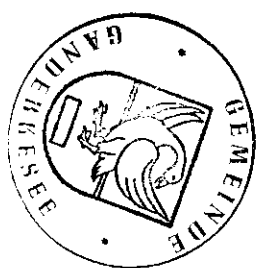
Oldenburg, den 4.1.85
Landkreises Oldenburg
Im Auftrage von Hagen



Gemarkung Ganderkesee, Flur 12, Maßstab: 1 : 5.000

Ganderkesee, den 1. Oktober 1984

H. Denker
Bürgermeister



H. Huhs
Gemeindedirektor