



# ORIGINAL

Satzung 22

## **der Gemeinde Ganderkesee über die Festlegung von Grenzen eines Teils eines im Zusammenhang bebauten Ortsteils in Hoykenkamp, Mittelplacken/Am Holz**

Aufgrund des § 34 Abs. 4 Nr. 1 u. 3 des Baugesetzbuches in Verbindung mit den §§ 6 und 40 der Niedersächsischen Gemeindeordnung in den zur Zeit geltenden Fassungen hat der Rat der Gemeinde Ganderkesee in der Sitzung am 31.08.1995 folgende Satzung beschlossen:

### **§ 1 Geltungsbereich**

Der Geltungsbereich dieser Satzung ist in der umseitigen Karte, die Bestandteil dieser Satzung ist, gekennzeichnet. Die Grenzen des Geltungsbereichs dieser Satzung werden als die Grenzen eines Teils eines im Zusammenhang bebauten Ortsteils festgelegt.

### **§ 2 Anpflanzungen von Bäumen und Sträuchern/Einfahrten**

Die in der Planzeichnung gekennzeichneten Flächen zum Anpflanzen von Bäumen und Sträuchern sind mit standortheimischen Bäumen und Sträuchern vollflächig zu bepflanzen. Die Auswahl der Pflanzen ist anhand der im Anhang abgedruckten Pflanzliste zu treffen.

Auf den in der Planzeichnung gekennzeichneten Flächen mit Bindungen für Bepflanzungen und für die Erhaltung von Bäumen und Sträuchern ist die Errichtung von Ein- und Ausfahrten unzulässig. Abgängige Bäume und Sträucher sind laufend zu ersetzen. Die Auswahl der Pflanzen ist aus der im Anhang abgedruckten Pflanzliste zu treffen.

### **§ 3 Baumschutz**

Die nach der Planzeichnung zu erhaltenden Einzelbäume sind dauerhaft zu erhalten, abgängige Bäume sind laufend zu ersetzen. Die Auswahl der Pflanzen ist aus der im Anhang abgedruckten Pflanzliste zu treffen.

### **§ 4 Inkrafttreten**

Diese Satzung tritt mit dem Tage nach der Bekanntmachung in Kraft.

Ganderkesee, den 08.09.1995

Gemeinde Ganderkesee

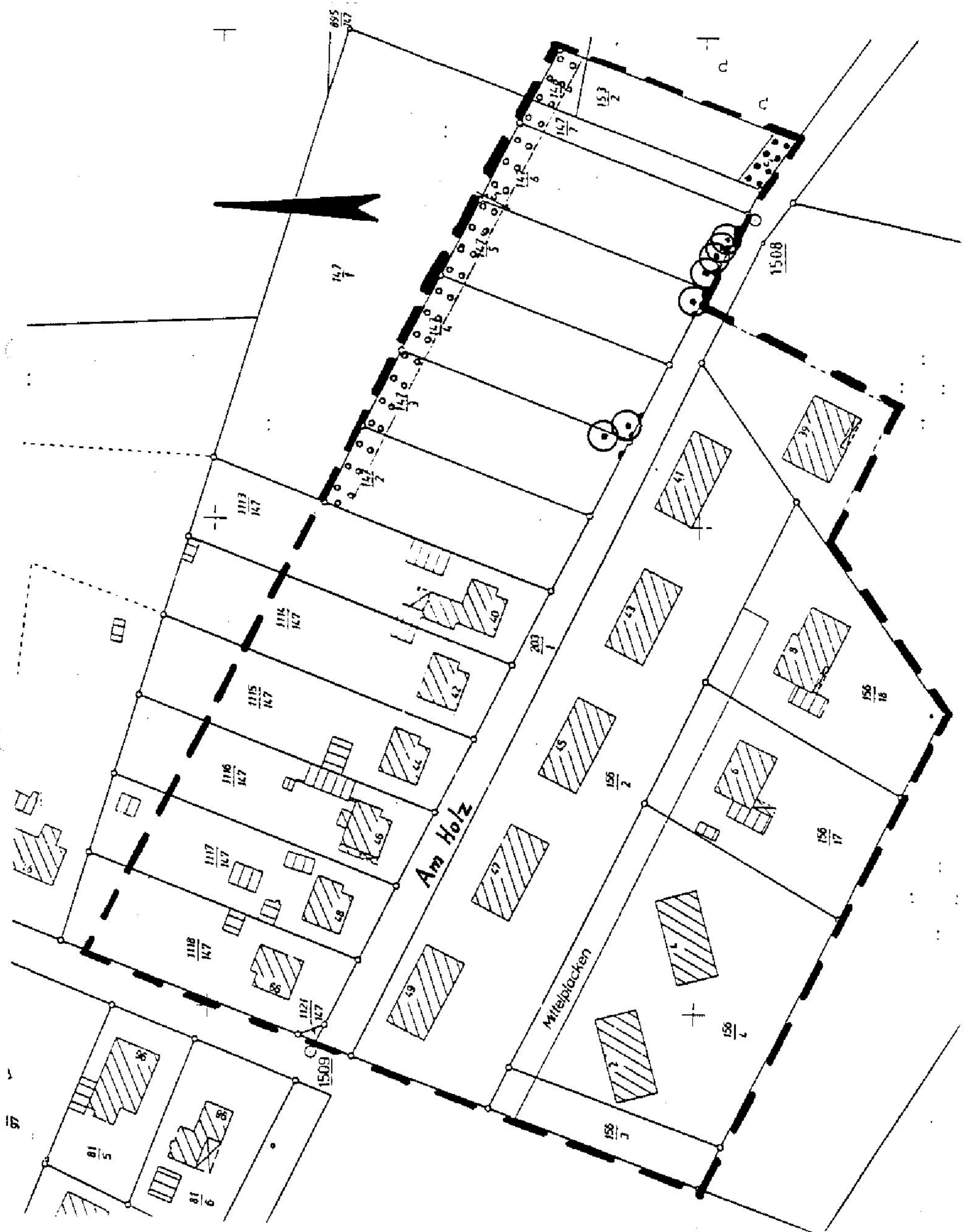


Bürgermeister



Gemeindedirektor

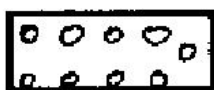
# Satzung Nr. 22 - Hoykenkamp (Gelände Mittelplacken/Am Holz)



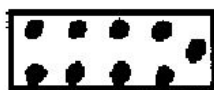
# Satzung Nr. 22 - Hoykenkamp (Gelände Mittelplacken/Am Holz)

## Planzeichenerklärung

1. Maßnahmen zum Schutz, zur Pflege und zur Entwicklung der Landschaft:



Umgrenzung von Flächen zum Anpflanzen von Bäumen und Sträuchern (Siehe § 2 der Satzung)



Umgrenzung von Flächen mit Bindungen für Bepflanzungen und für die Erhaltung von Bäumen und Sträuchern (Siehe § 2 der Satzung)



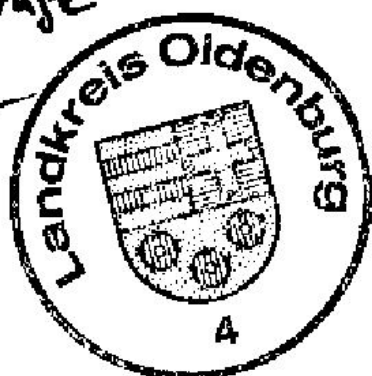
zu erhaltende Bäume (Siehe § 3 der Satzung)

2. Verkehrsflächen



Bereich ohne Ein- und Ausfahrt

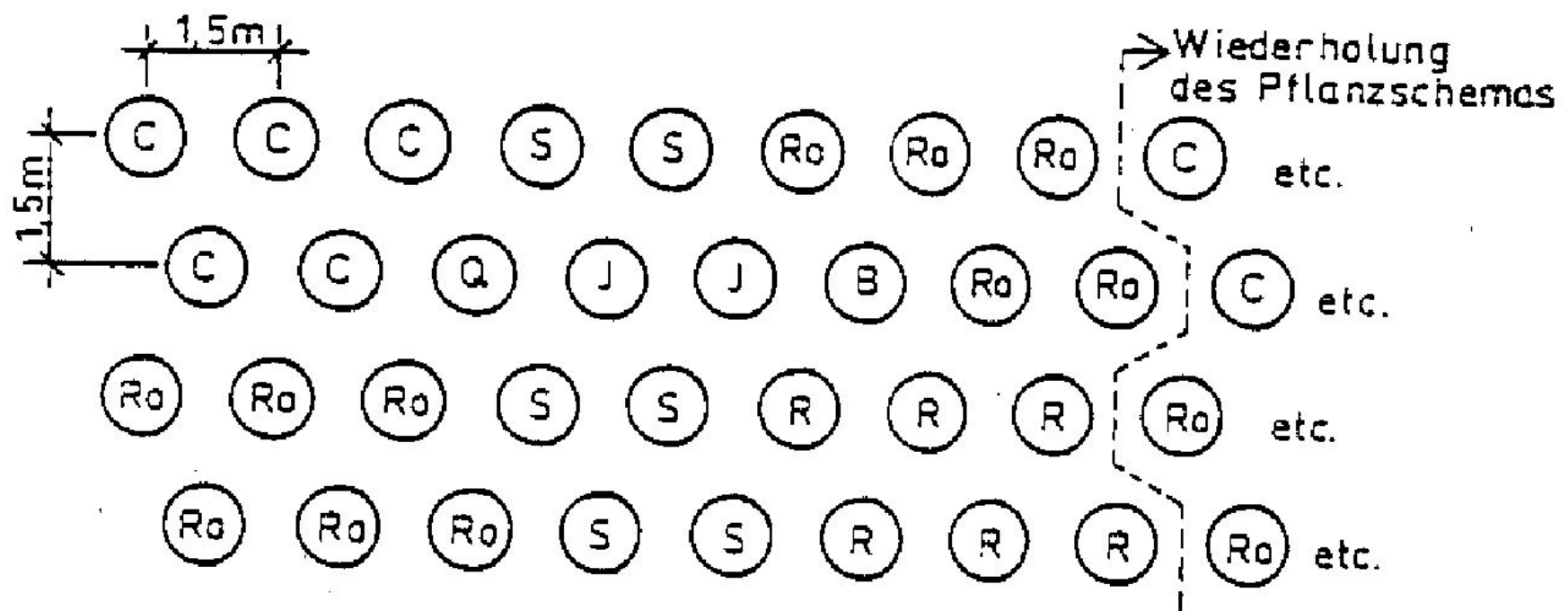
Hat vorgelegen  
Wilderhausen, den 04.12.95  
Landkreis Oldenburg  
im Auftrage  
Eilers



**Pflanzenliste**  
für den Geltungsbereich der Satzung Nr. 22 - Hoykenkamp  
der Gemeinde Ganderkesee

Abk.	Name	Qualität
B	Sandbirke ( <i>Betula pendula</i> )	Heister, 2 x v., o.B., 200 - 250
C	Weißdorn ( <i>Crataegus monogyna</i> )	Strauch, 2 x v., o.B., 60 - 100
I	Hülse ( <i>Ilex aquifolium</i> )	Busch, 2 x v., m.B., 40 - 60
Q	Stieleiche ( <i>Quercus robur</i> )	Hochstamm, 2 x v., m.B., 10 - 12
R	Kreuzdorn ( <i>Rhamnus catharticus</i> )	Strauch, 2 x v., o.B., 60 - 100
Ro	Hundsrose ( <i>Rosa canina</i> )	Strauch, 2 x v., o.B., 60 - 100
S	Eberesche ( <i>Sorbus aucuparia</i> )	Heister, 2 x v., o.B., 125 - 150

↑ freie Feldmark



↓ besiedelter Bereich.