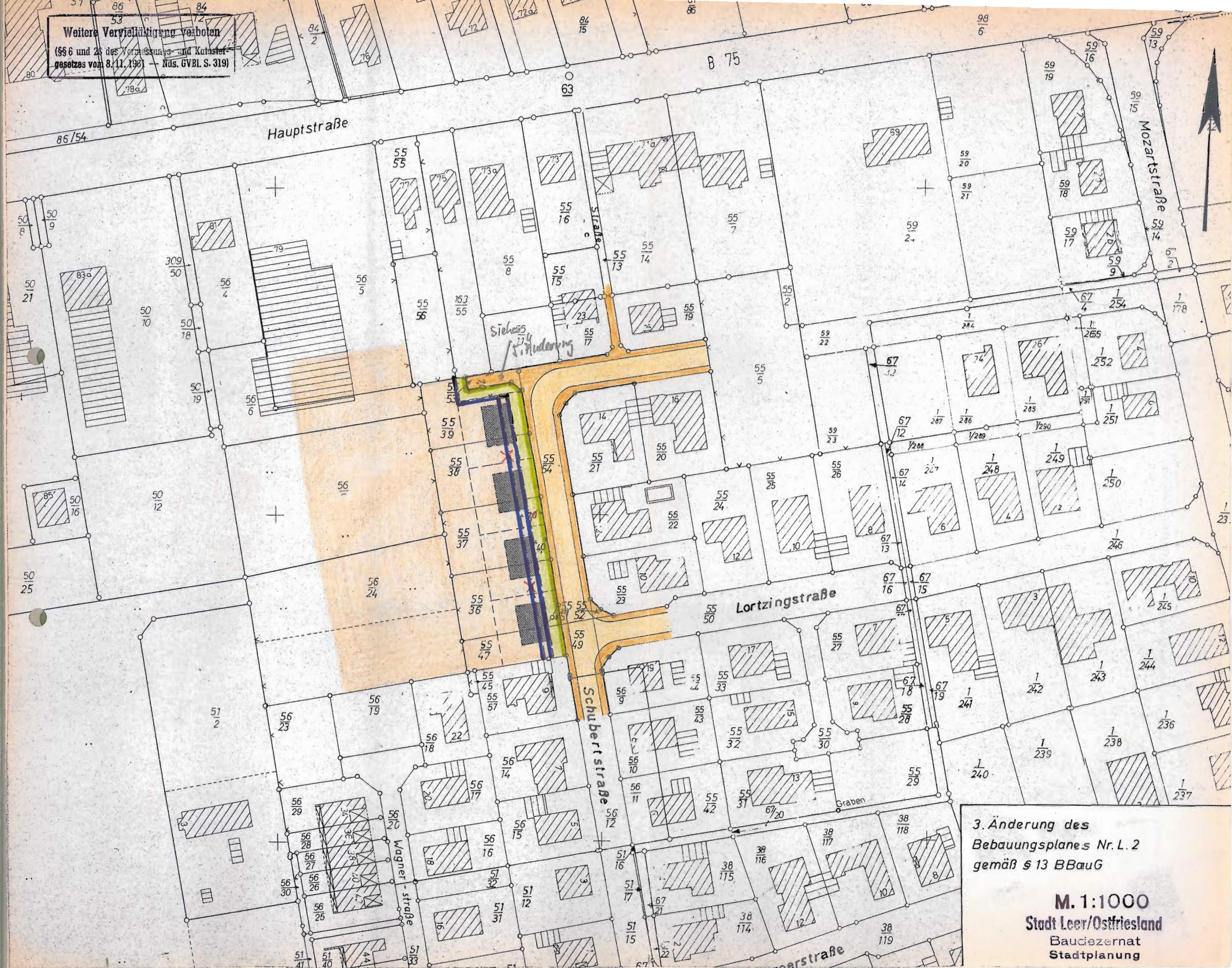


Weitere Vervielfältigung verboten

(§§ 6 und 28 des Vermessungs- und Kataster-  
gesetzes vom 8.11.1981 - Nds. GVBl. S. 319)



3. Änderung des  
Bebauungsplanes Nr. L. 2  
gemäß § 13 BBauG

M. 1:1000  
Stadt Leer/Ostfriesland  
Baudezernat  
Stadtplanung