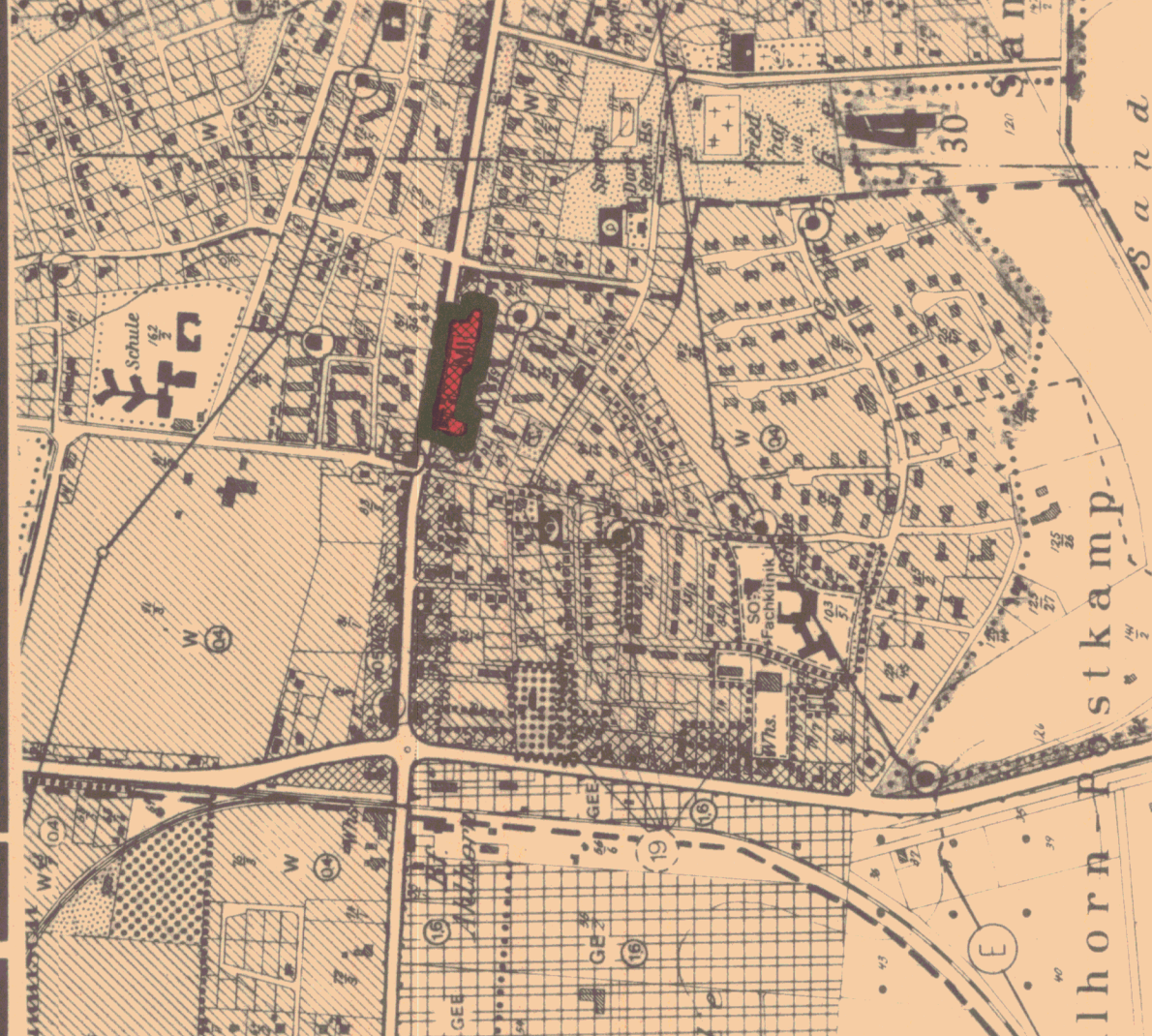
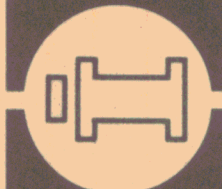


**„Ahlhorn - Zentrum“**  
Gemeinde Großenkneten

## 2. Änderung



Übersichtsplan M. = 1 : 10 000

[illegible][illegible]

**Planungskonzepte**

Die Planungsteile entstehen zum Inhalt des Liegen-  
schenszeichnens und weisen die stofftechnisch beding-  
ten, konstruktiven, bautechnischen, anlagen- und  
maschinellen Einrichtungen mit Stand vom **24.6.1988**  
sowie die Ausführung der Bauteile, der Konstruktion  
und der Bauteile mit Stand vom **24.6.1988** dar.  
Die Überprüfbarkeit der neu zu bildenden Größen  
in der Ausführung ist zu gewährleisten.  
Die Ausführung ist vom **24.6.1988** an zu betrachten.  
Die Ausführung ist vom **24.6.1988** an zu betrachten.

[illegible]

**instara**  
 Winter Str. 180 · 2000 Bremen · Ruf 450040-49  
 Im Auftrage  
 Inkrafttreten  
 Bremen, den 22.06.1988/25.07.1988

**Öffentliche Auslegung**

Der Rat der Gemeinde Godeskorf hat in seiner Sitzung vom 22.05.1988 dem Entwurf des Bebauungsplanes Nr. 10/88 mit dem Titel:

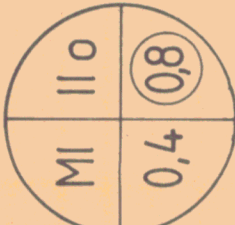
**Die Durchführung des Abzweigverfahrens gemäß § 11 (3) BauGB ist an der Kreisstraße 10/88 in Anbetracht für den vorgesehenen Zweck nicht geeignet und muss geändert werden. Mit dieser Bekanntmachung tritt/die/dieser Bebauungsplan gemäß § 12 BauGB in Kraft.**

Frederick

[illegible][illegible]

(Name) Gesamtdirektor	(Name) Gesamtsatzdirektor	Bilanzierungsplan Nr. Anhang	2. And., 15
Alle Rechte vorbehalten			

Im gesamten Geltungsbereich gilt:



Textliche Festsetzung

1.) Vergnügungsstätten  
Innerhalb des Planungsgebietes sind gemäß § 1 (5) und (9) BauVO Vergnügungsstätten als sonstige Gewerbebetriebe in von Spielhallen und Spielotheken nicht zulässig.

Maßstab 1:1000

[illegible]