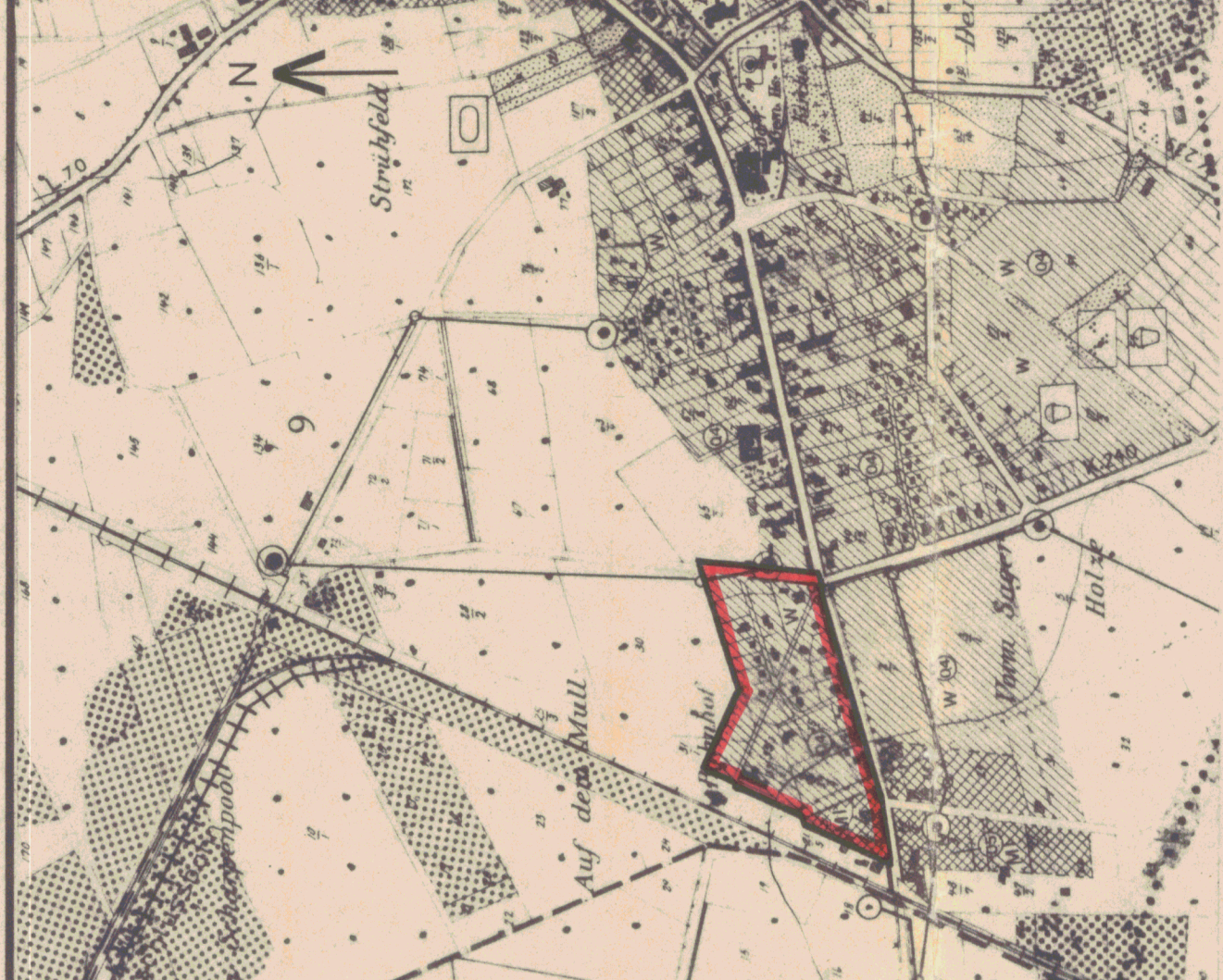


Textliche Festsetzungen

Wichtige Hinweise

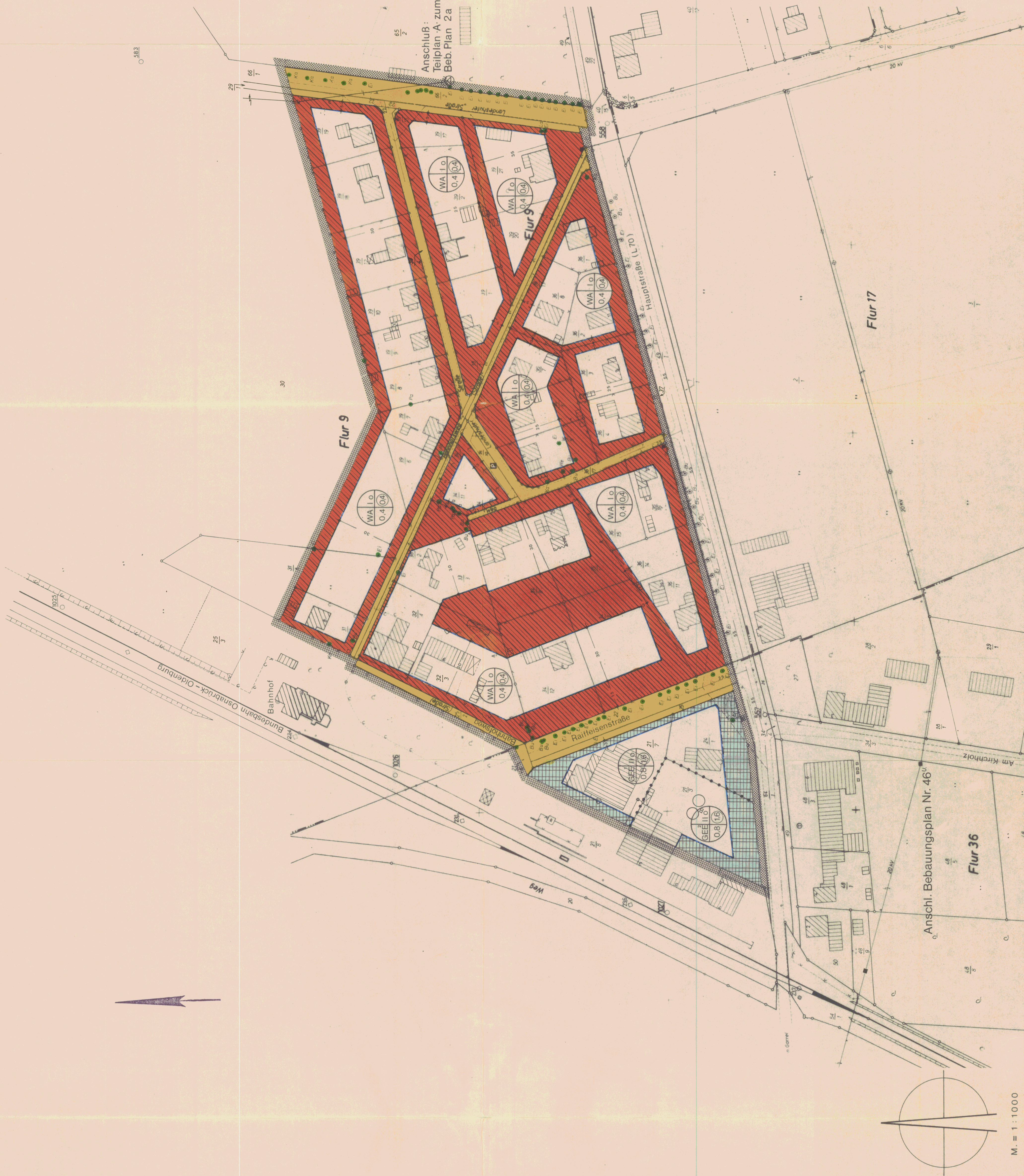
Die Angaben zu den gezeigten Bau- und Erdarbeiten ur- oder frühgeschichtliche Bodenfunde gemacht werden, wird darauf hingewiesen, daß diese Funde meistpflichtig sind.

Der Bereich der 20-41. Leitungen Baubeschränkungen gemäß VDE-Richtlinien.



²²Übersichtsplan M. = 1 : 10 000

<p>1 Plananteile</p> <p>Die Plananteile entstehen dem Inhalt des zugrundeliegenden Geschäfts und werden den Planberechtigten zugerechnet. Die Plananteile sind nach § 33 Abs. 1 Nr. 1 des AktG als Anteile an der Gesellschaft zu bezeichnen. Die Plananteile sind dem Kapitalgeber zu übertragen.</p>	<p>2a Aufsicht</p> <p>Der Rat der Gemeinschafts-Großbank hat die Aufsicht über die Geschäftsführung der Gemeinschafts-Großbank zu gewährleisten. Der Rat der Gemeinschafts-Großbank hat die Aufsicht über die Geschäftsführung der Gemeinschafts-Großbank zu gewährleisten.</p>	<p>3b Öffentliche Haftung</p> <p>Der Rat der Gemeinschafts-Großbank hat die Aufsicht über die Geschäftsführung der Gemeinschafts-Großbank zu gewährleisten. Der Rat der Gemeinschafts-Großbank hat die Aufsicht über die Geschäftsführung der Gemeinschafts-Großbank zu gewährleisten.</p>	<p>4 Satzungsbeschluß</p> <p>Der Rat der Gemeinschafts-Großbank hat die Aufsicht über die Geschäftsführung der Gemeinschafts-Großbank zu gewährleisten. Der Rat der Gemeinschafts-Großbank hat die Aufsicht über die Geschäftsführung der Gemeinschafts-Großbank zu gewährleisten.</p>	<p>5 Genehmigung</p> <p>Der Rat der Gemeinschafts-Großbank hat die Aufsicht über die Geschäftsführung der Gemeinschafts-Großbank zu gewährleisten. Der Rat der Gemeinschafts-Großbank hat die Aufsicht über die Geschäftsführung der Gemeinschafts-Großbank zu gewährleisten.</p>	<p>6 Rechtsverbindlichkeit</p> <p>Der Rat der Gemeinschafts-Großbank hat die Aufsicht über die Geschäftsführung der Gemeinschafts-Großbank zu gewährleisten. Der Rat der Gemeinschafts-Großbank hat die Aufsicht über die Geschäftsführung der Gemeinschafts-Großbank zu gewährleisten.</p>
<p>1 Plananteile</p> <p>Die Plananteile entstehen dem Inhalt des zugrundeliegenden Geschäfts und werden den Planberechtigten zugerechnet. Die Plananteile sind nach § 33 Abs. 1 Nr. 1 des AktG als Anteile an der Gesellschaft zu bezeichnen. Die Plananteile sind dem Kapitalgeber zu übertragen.</p>	<p>2a Aufsicht</p> <p>Der Rat der Gemeinschafts-Großbank hat die Aufsicht über die Geschäftsführung der Gemeinschafts-Großbank zu gewährleisten. Der Rat der Gemeinschafts-Großbank hat die Aufsicht über die Geschäftsführung der Gemeinschafts-Großbank zu gewährleisten.</p>	<p>3b Öffentliche Haftung</p> <p>Der Rat der Gemeinschafts-Großbank hat die Aufsicht über die Geschäftsführung der Gemeinschafts-Großbank zu gewährleisten. Der Rat der Gemeinschafts-Großbank hat die Aufsicht über die Geschäftsführung der Gemeinschafts-Großbank zu gewährleisten.</p>	<p>4 Satzungsbeschluß</p> <p>Der Rat der Gemeinschafts-Großbank hat die Aufsicht über die Geschäftsführung der Gemeinschafts-Großbank zu gewährleisten. Der Rat der Gemeinschafts-Großbank hat die Aufsicht über die Geschäftsführung der Gemeinschafts-Großbank zu gewährleisten.</p>	<p>5 Genehmigung</p> <p>Der Rat der Gemeinschafts-Großbank hat die Aufsicht über die Geschäftsführung der Gemeinschafts-Großbank zu gewährleisten. Der Rat der Gemeinschafts-Großbank hat die Aufsicht über die Geschäftsführung der Gemeinschafts-Großbank zu gewährleisten.</p>	<p>6 Rechtsverbindlichkeit</p> <p>Der Rat der Gemeinschafts-Großbank hat die Aufsicht über die Geschäftsführung der Gemeinschafts-Großbank zu gewährleisten. Der Rat der Gemeinschafts-Großbank hat die Aufsicht über die Geschäftsführung der Gemeinschafts-Großbank zu gewährleisten.</p>



M. = 1:1000

Planzeichenerklärung		
Darstellung	Planzeichen	Verwendbar
Art der baulichen Nutzung		
Kreisverkehrsgebiet Reines Wohngebiet Allgemeines Wohngebiet Dortmiete Mischgebiet Kerngebiet Gewerbegebiet Gewerbegebiet 1 nur Betriebe bzw. Betriebsanlagen, die nicht wesentlich störend sind Gewerbegebiet 2 nur Betriebe bzw. Betriebsanlagen, deren Emissionen nicht wesentlich störend sind Industriegebiet Eingeschränktes Industriegebiet 1 nur Betriebe bzw. Betriebsanlagen, die nicht wesentlich störend sind Eingeschränktes Industriegebiet 2 nur Betriebe bzw. Betriebsanlagen, deren Emissionen nicht wesentlich störend sind Wohnenutzungsgebiet Ferienausstattungsgebiet Campusplatzgebiet Sonstige Sonderzone		
Maß der baulichen Nutzung		
Zahl der Vollgeschosse: als Höchstgrenze als Mindest- bzw. Höchstgrenze zwingend		